

Umschüler : Andreas Gronemeyer

Ausbildungsbetrieb : Kreishandwerkerschaft

Tischlerinnung : Essen

Prüfungsnummer : 74

Art : Minibar

Funktion : Unterbringung von Getränken und  
Gläsern

Vollholz : Esche      Furnier : Esche

Plattenwerkstoffe : Spanplatten, MDF, FU

Beschläge : Bänder KD 7,5 vernickelt

Oberfläche : Buntlack blau + schwarz, PUR-  
Lack Seidenmatt



# Arbeitsablaufplan

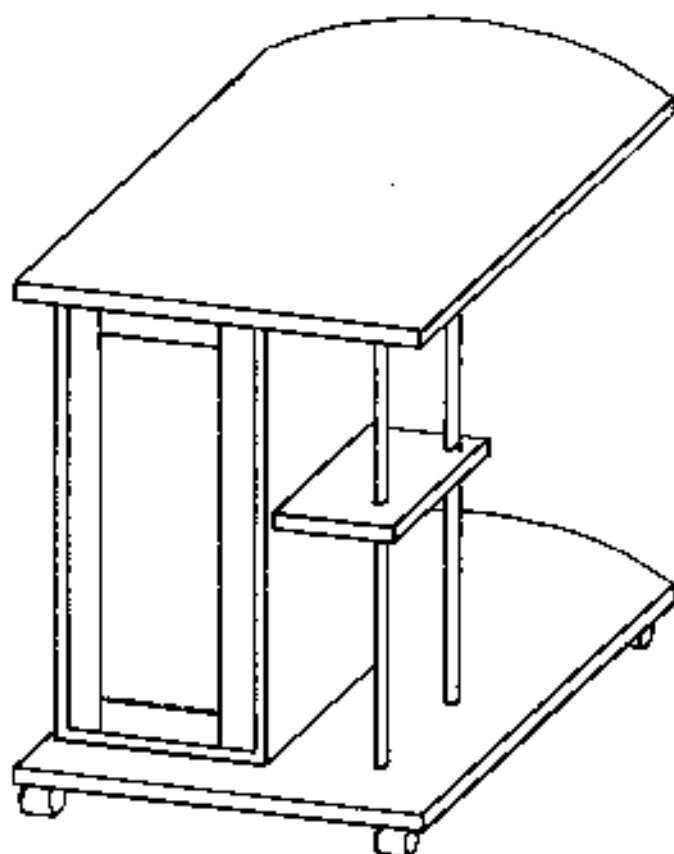
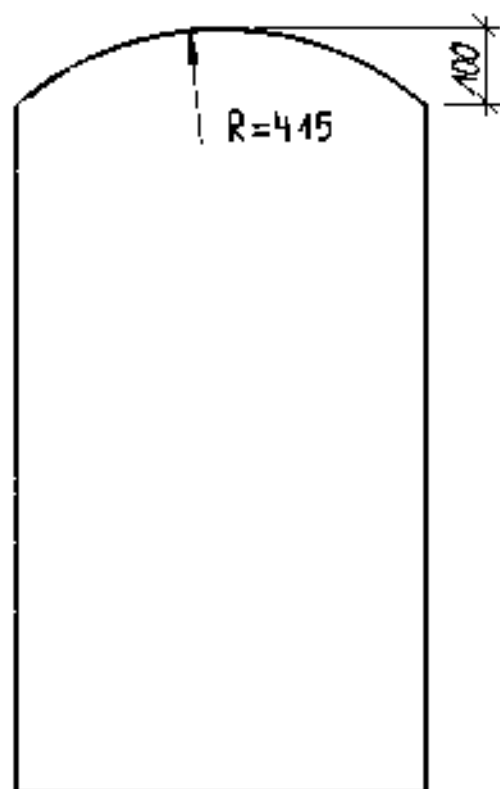
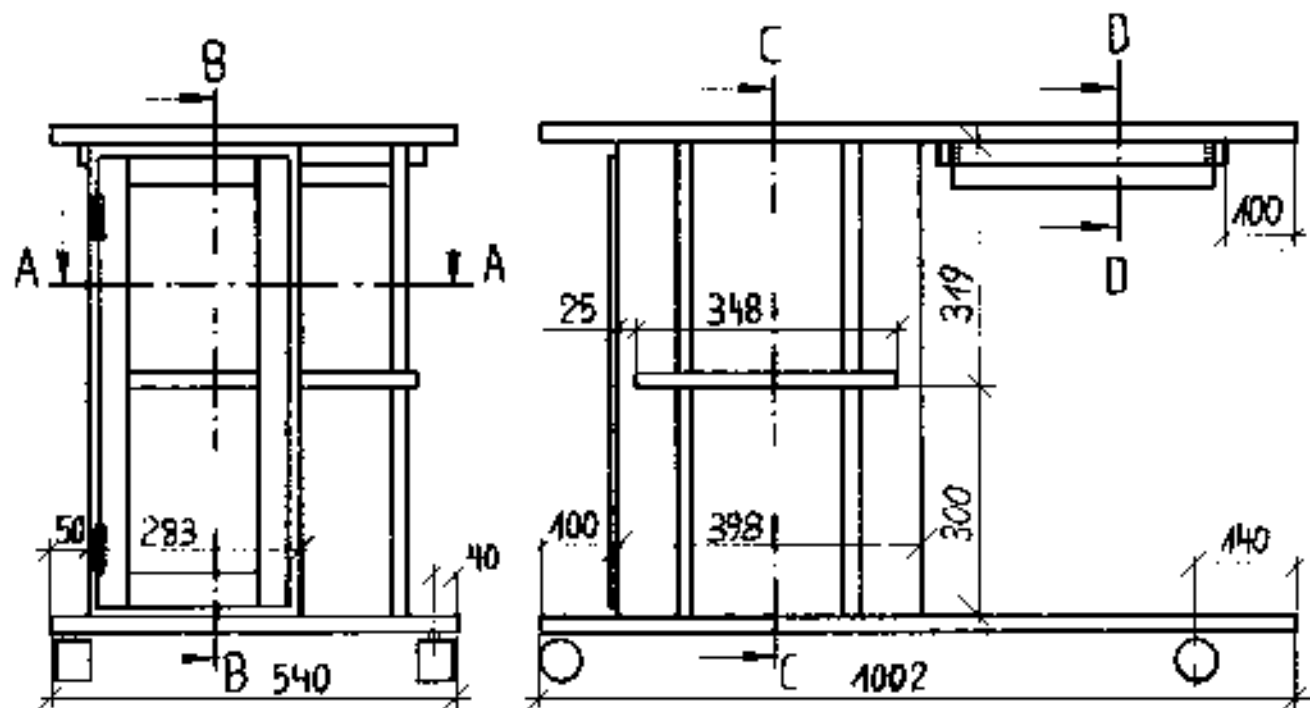
Pos	Tätigkeit/Arbeitsschritt	Maschinen, Werkzeug, etc.	Sicherheitsvorschriften	Bemerkung	Zeit
1	Maß festlegen, Aufriß				3, 1/2
2	Stück-/Holzliste				1/2
3	Holzauswahl/Koppen der Daken (groß besäumen)	Handkreissäge Tischkreissäge	Ohrschutze, Besäumschutz		3/4
4	Massivholz auf Rahmaße schneiden	Tischkreissäge	Ohrschutze		1/2
5	Massivholz abrichten	Abrichte / Dichte	Ohrschutze, Gliederschutze		1
	aushobeln und auf Maß schneiden	Tischkreissäge	Fügeleiste		
6	Platten zuschnitt	Plattensäge	Ohrschutze		3/4
7	Schablone herstellen	Bandsäge	Ohrschutze		
	Stichbogen anreißen, schneiden Schleifen, nacharbeiten	Kantenschleifmaschine			1 1/2
8	Tischfräse rüsten		Bogenfräsmesser		1/4
9	Platten fräsen	Tischfräse		Anlauftring	1/2
10	Rahmentäle u. Führungsleisten fälzen	Tischfräse	Ohrschutze, Zentrix Schleifholz	Rahmen Innenfalz	3/4
11	Schlitze und Kapfen	Tischfräse, Tischkreissäge	Ohrschutze, Zentrix, Schutzholz, Durchgehender Anschlag + Winkelbrett		3/4
12	Rahmentäle verleimen Verbindung verputzen	Rahmenpresse			1 1/2

# Arbeitsablaufplan

Pos	Tätigkeit/Arbeitsschritt	Maschinen/Werkzeug etc.	Sicherheitsvorschriften	Demerkung	Zeit
13	Unter-/Oberplatte schleifen Platten mit MDF-Füller grundieren und nochmals schleifen		Absaugung	besonders die Kanten	2 1/2
14	Anleimer anbringen und plan fräsen	Rahmen presse Tischfräse	Ohrschutze		1 1/2
15	Furnierauswahl und Fügen, Leim ansetzen	Furniersäge	Ohrschutze		2
16	Platten furnieren	Presse		<sup>auffrecht</sup> durchkühlen lassen	1
17	Platten schleifen	Langbandschleifmaschine	Ohrschutze, Absaugung		3/4
18	MDF-Platten mit Bunt- lack lackieren, FPY- Platten grundieren MDF-Decklackierung				3
19	Korpussteile Nuten	Tischkreissäge	Ohrschutze	Rückwand	1/2
20	Rahmen fälzen	Tischfräse	Ohrschutze, Zentrix	Aussenfalz	1/2
21	Glasleisten fassen	Tischfräse	Vorschub, Stützhilfe		1/2
22	Glasleisten schleifen				1/2
23	Korpussteile bohren	Ständerbohrmaschine		Einlegeboden	1/4

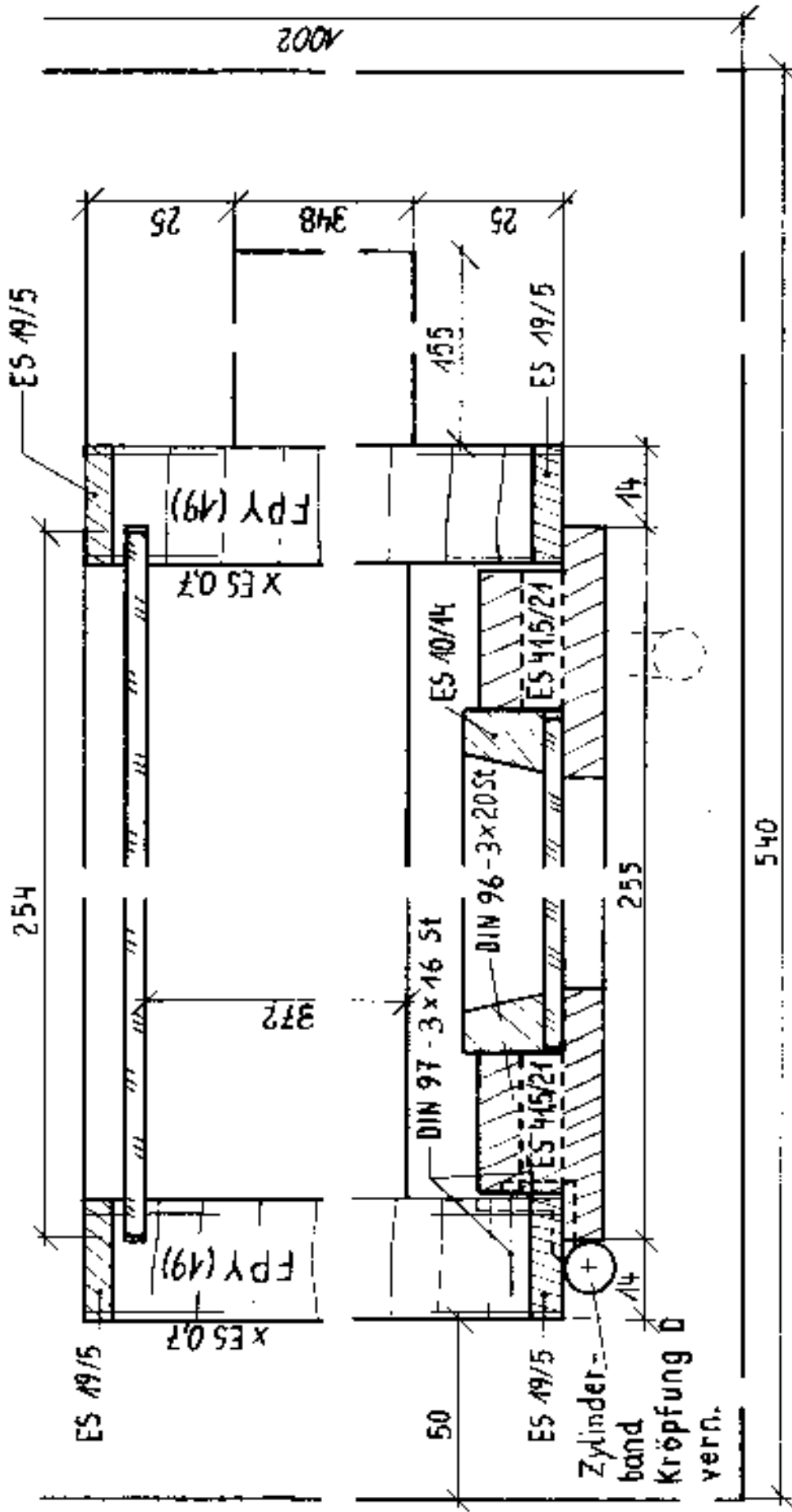
# Arbeitsablaufplan

Pos	Tätigkeit/Arbeitsschritt	Maschinen/Werkzeug etc.	Sicherheitsvorschriften	Bemerkung	Zeit
24	Korpussteile lamellieren und zusammenleimen	Lamellefräser Schraubzwingen	Ohrschutz		1
25	Unter-/Oberboden und Seitenablage bohren	Ständerbohrmaschine	Haarnetz		1
26	Rollen anschrauben				1/2
27	Röhre abhängen	Eisensäge			1/4
28	Pinkenverbindung anreißen, Sägen austrennen und verputzen	Stehreisen, Feinsäge Putzhobel			
29	Tabletboden zuschneiden und einpassen	Tischkreissäge	Ohrschutz		1
30	Teile schleifen, grundieren und lackieren				3
31	Bänder einlassen, Türgriff anbringen, Glasleiste einpassen, Fußleisten anbringen				3
32	Korpus mit Platten verleimen und schrauben				1



ms. 6  
13.5.01  
*[Signature]*

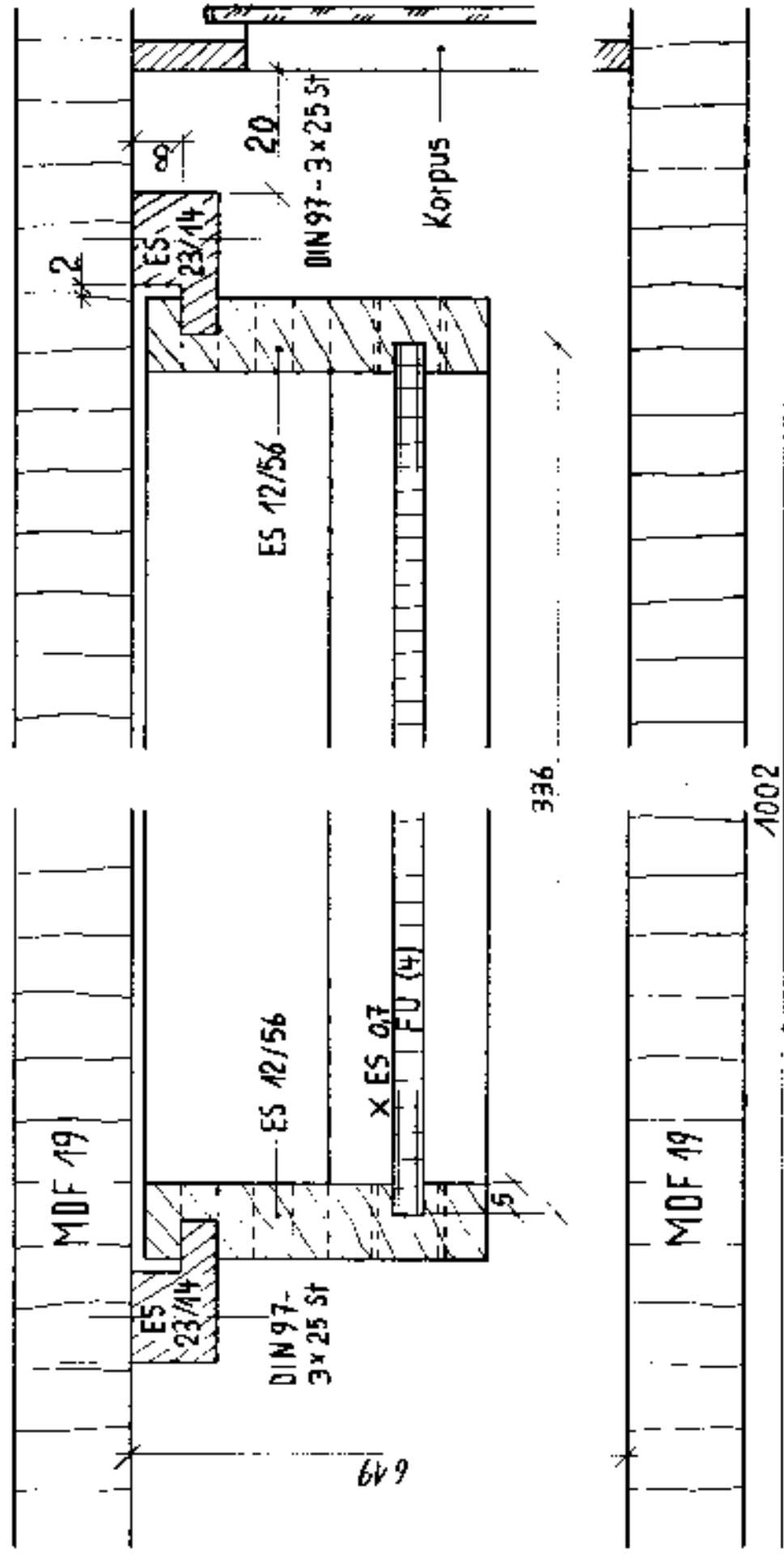
Gronemeyer	Minibar in Esche mit Serviertablett	1:1/Dimet
01.05.2001	Blatt 1.0	P.Nr.: 74



Schnitt A-A

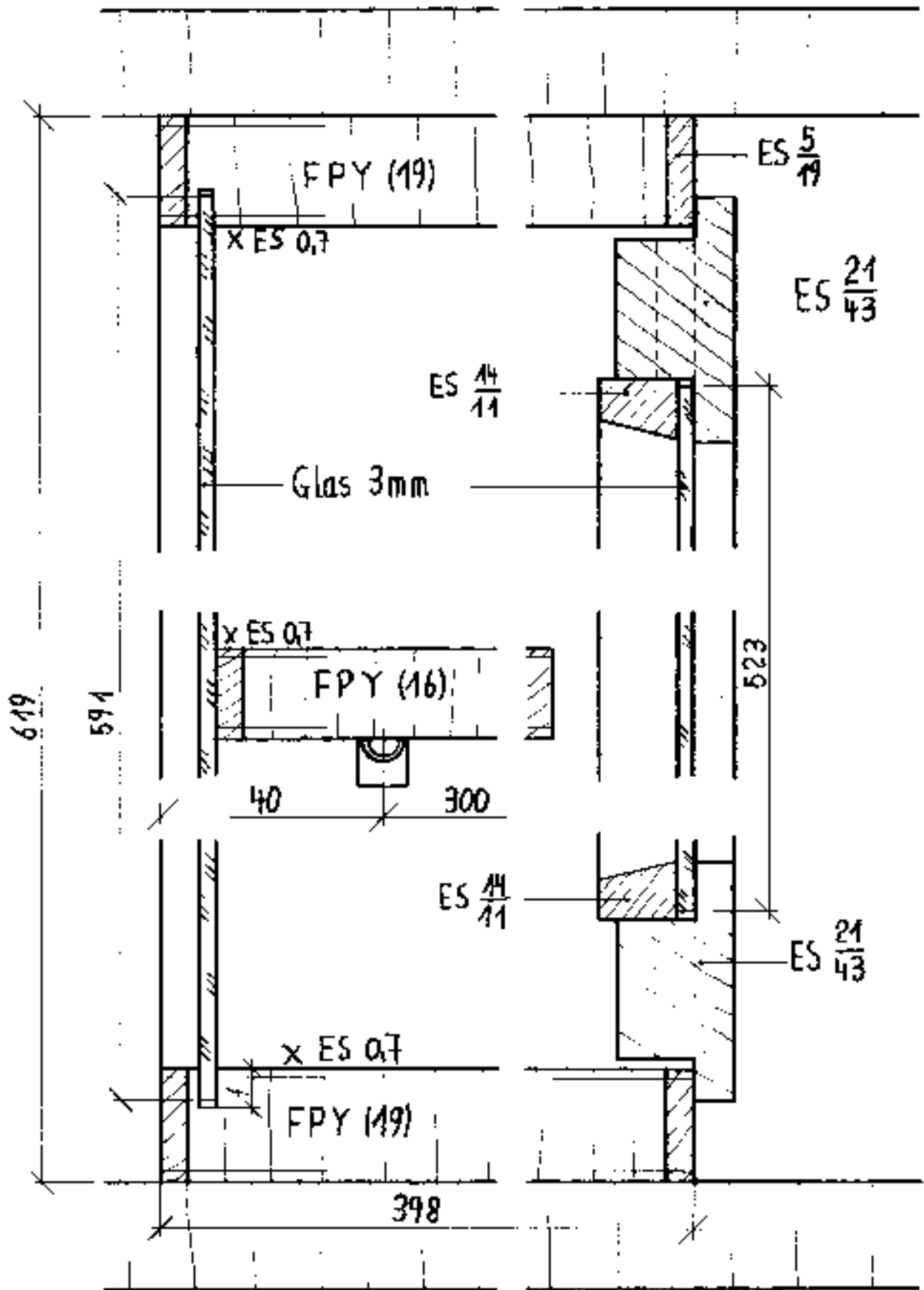
Gronemeyer	Minibar in Esche	1:1
01.05.2004	Blatt 2.0	P.Nr.: 74

100



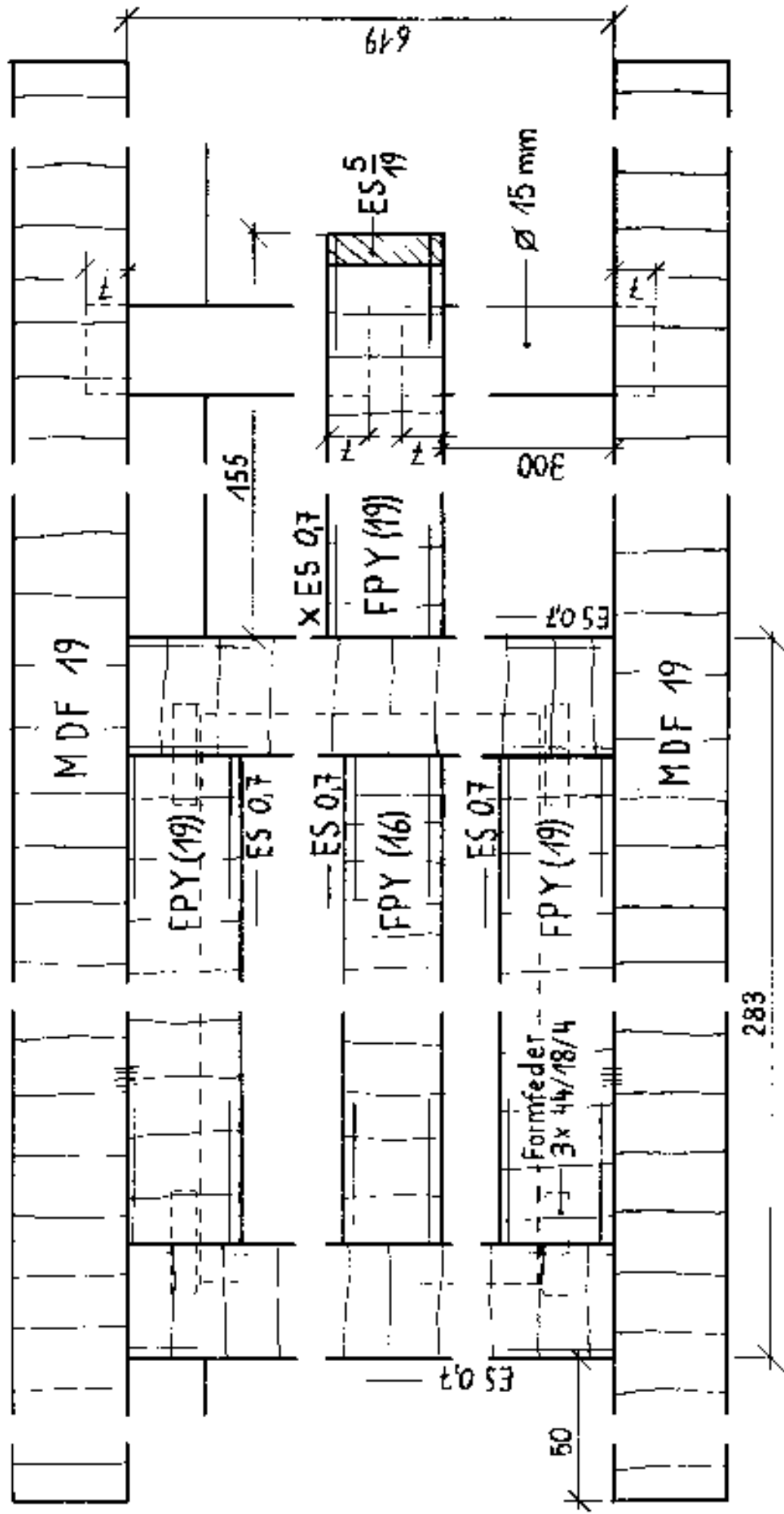
Schnitt B-B

Gronemeyer	Minibar in Esche mit Serviertablett	1:1
01.05.2004	Blatt 3.0	P.M.: 74



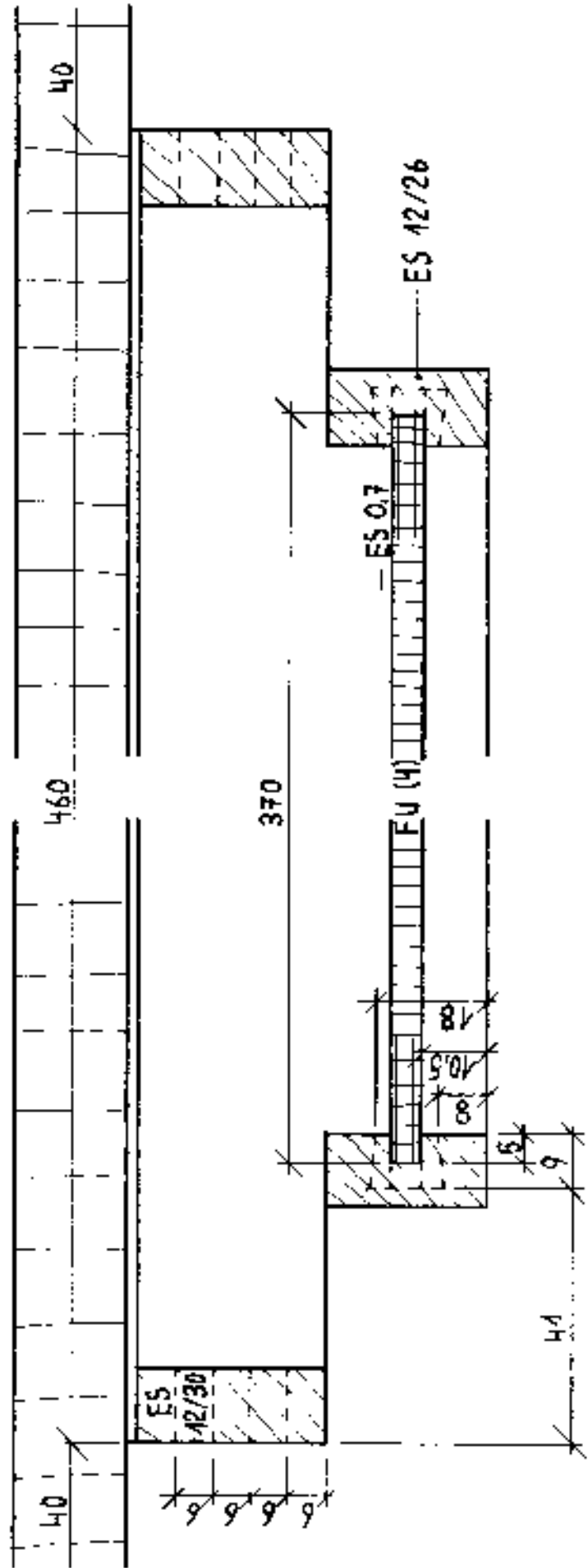
Schnitt B-B

Gronemeyer	Minibar in Esche mit Serviertablett	1:1
04.05.2001	Blatt 3.1	P.Nr.: 74



Schnitt C-C

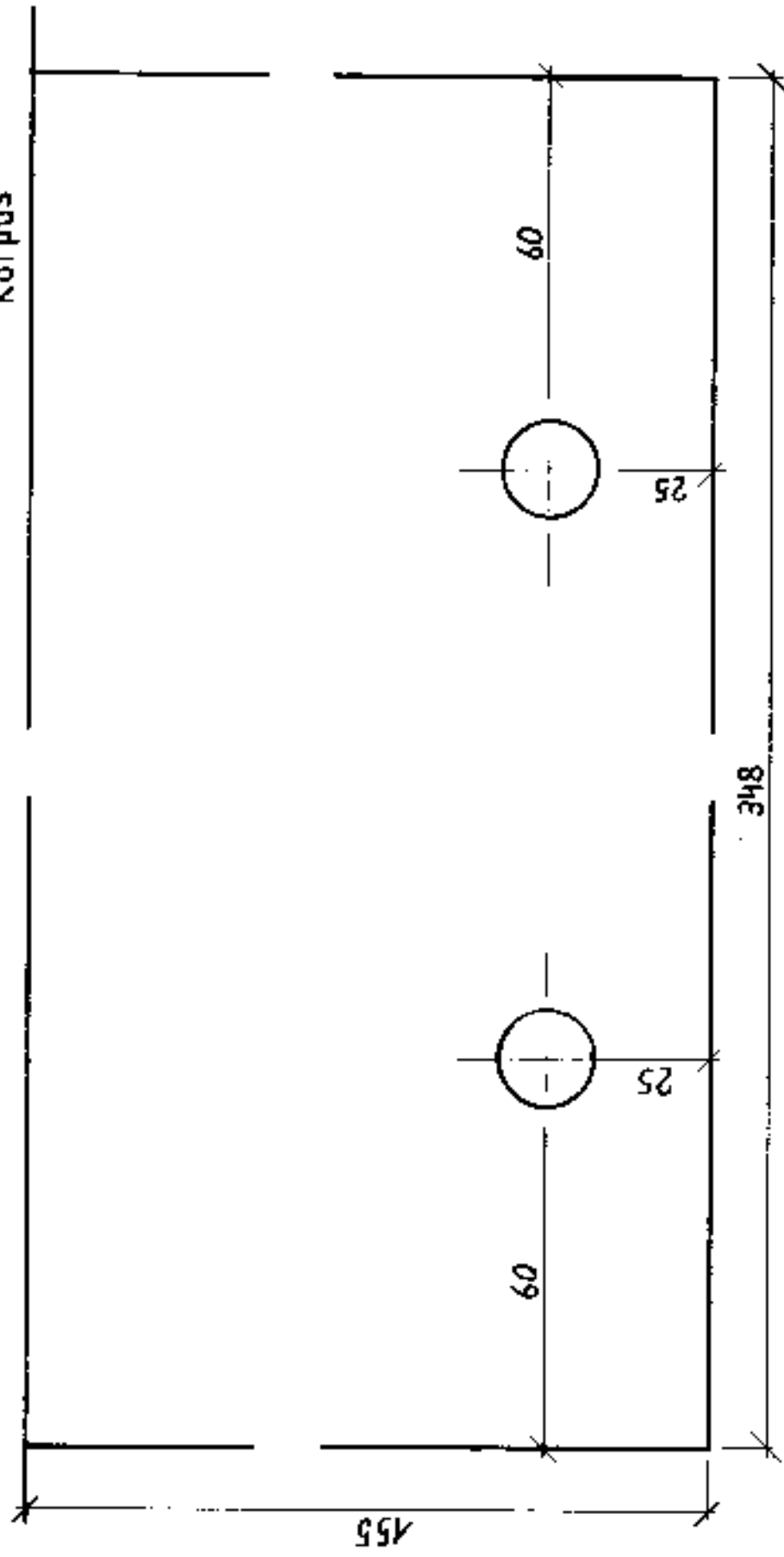
Gronemeyer	Minibar in Esche mit Serviertablett	1:1
01.05.2004	Blatt 4.0	P.Nr.: 74



Schnitt 0-0

Gronemeyer	Minibar in Esche mit Servierblech	1:1
01.05.2001	Blatt 5.0	P.Nr.: 74

Korpus



Seitenablage in der Draufsicht

Gronemeyer	Minibar in Esche mit Serviertablett	1:1
01.05.2004	Blatt 6.0	P.Nr.: 74